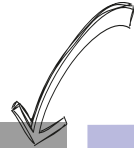
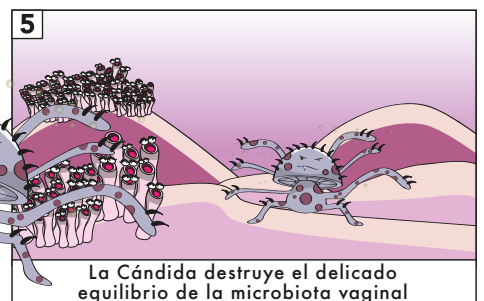
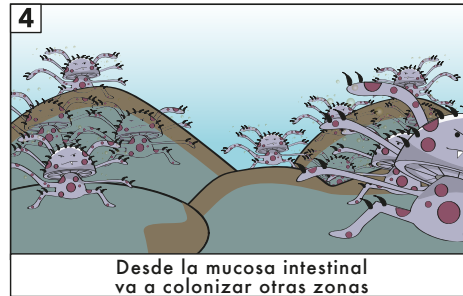
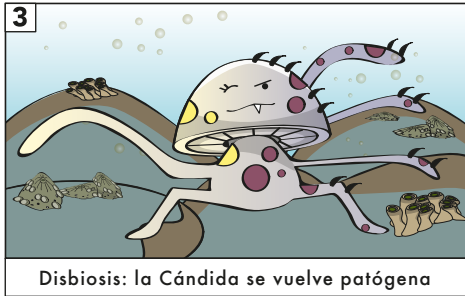
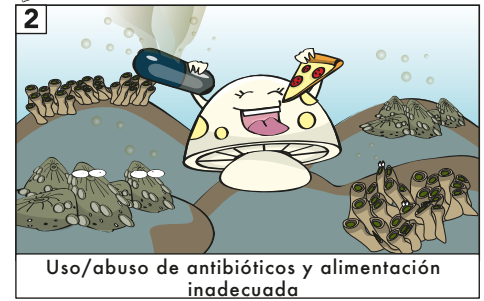
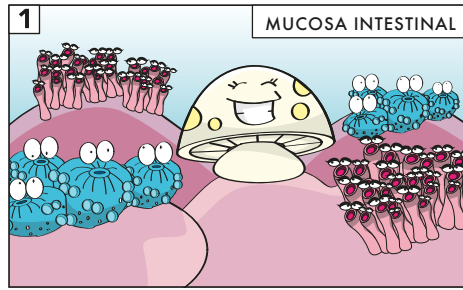


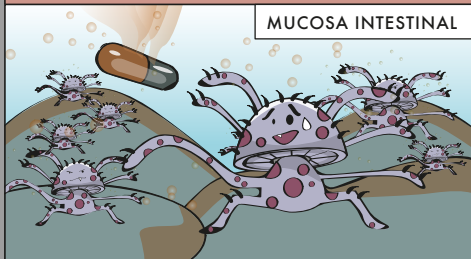
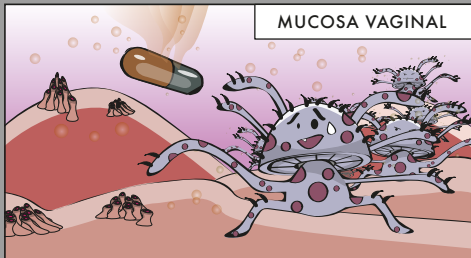
LA CÁNDIDA

En el 40-50% de los casos se vuelven a presentar **EPISODIOS DE RECIDIVAS, ¡CADA VEZ MÁS FRECUENTES!** porque...



Si se elige el tratamiento **ANTIMICÓTICO TRADICIONAL**

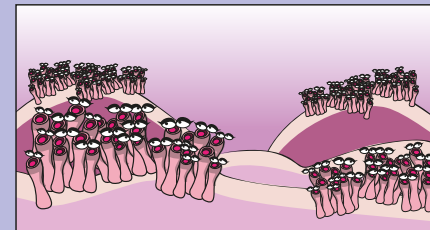
Se destruye la microbiota fisiológica



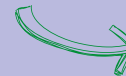
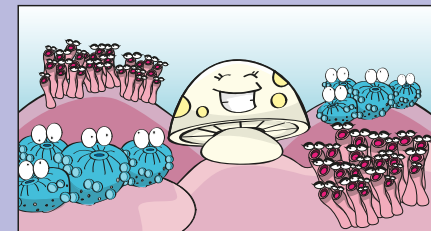
Lo cual crea el terreno "fértil" para una sucesiva recidiva

Si se elige el tratamiento **NATURAL, COMPLETO y EFICAZ...**

Se contrarresta **SELECTIVAMENTE** la proliferación de la Cándida patógena en las mucosas intestinales y vaginales



Se restablece el equilibrio fisiológico



Sal de la "Pesadilla" ...¡realiza tu Sueño!

EL CORRECTO TRATAMIENTO FITOTERAPÉUTICO Y LA IMPORTANCIA DEL ESTILO DE VIDA

1. DIRECTAMENTE EN SU LUGAR DE ORIGEN: LA MUCOSA INTESTINAL

Gracias a formulaciones para uso sistémico



Microbiotic+ Symgine
15 sticks monodosis



GSE Íntimo Symgine Comprimidos
frasco de 60 comprimidos

2. ACTUADO A NIVEL LOCAL

Gracias a formulaciones para uso vulvo-vaginal



GSE Íntimo Pro-Ovulos
blíster con 10 óvulos



GSE Íntimo Solución Vaginal
2-4 frascos de 100 ml



GSE Íntimo Crema
envase Airless de 30 ml



GSE Íntimo Jabón mousse
frasco de 100 ml

3. PRIVANDO A LA CÁNDIDA DE SUS NUTRIENTES

Gracias a consejos alimenticios específicos

✗ ELIMINAR

- **Azúcares simples** (Azúcar blanco, glucosa, sacarosa, fructosa, etc.)
- **Alimentos fermentados y ricos en levaduras** (pan, pizza, dulces, cerveza, bebidas alcohólicas, vino, salsa de soja)
- Cereales refinados (pasta, arroz blanco, bizcochos, etc.)
- Fruta seca
- **Leche y lácteos** (quesos, yogures, mantequilla, helados, etc.) alimentos procesados (bollos, snacks, etc.)
- Alimentos a los que se es intolerante o alérgico
- **Carnes rojas**
- Carnes de cerdo, fiambres, embutidos

✓ PREFERIR

- Fruta y verdura cruda de temporada
- Legumbres (guisantes, garbanzos, habas, soja, etc.)
- Cereales integrales y derivados (farro, kamut, cebada, avena, etc.)
- Pasta o arroz integral (sin excederse)
- Leches vegetales (soja, avena, arroz, etc.)
- Alimentos a base de soja (yogurt de soja, tofu, etc.)
- Pescados de mar abierto, carnes blancas biológicas
- Semillas oleaginosas (nueces, almendras, sésamo, girasol, etc.)
- Aceites de semillas y de oliva de primera presión en frío

AGUA: beber por lo menos 2 litros de agua al día, a temperatura ambiente y lejos de las comidas, prefiriendo aguas con residuo fijo inferior a 50 mg/litro y pH entre 6 y 7.

CONSEJOS DE CARÁCTER GENERAL

Cambiar con frecuencia la ropa interior. Lavarla a altas temperaturas y con desinfectantes específicos. Limitar el uso de indumentaria adherente o de tejidos sintéticos (privilegiar la ropa de algodón) y secarse muy bien la piel y las mucosas después de higienizarse

PRODECO PHARMA Srl Unipersonale
Via G.Taniolo, 25/1
31033 Castelfranco V.to (TV) Italia

Distribuido por **PRODECO PHARMA IBÉRICA SLU**
C/ Bronze, 5 - 08915 Badalona (Barcelona) España
www.prodecopharma.com/es/ - informacion@prodecopharma.com

<https://www.facebook.com/prodecopharmaiberica>
<https://www.instagram.com/prodecopharmaiberica>
<https://www.youtube.com/casaprodecoiberica>

Prodeco Pharma
etica per natura



GSE ÍNTIMO

Amate a ti misma



La línea **GSE ÍNTIMO** es una gama completa de productos que contiene la máxima innovación para garantizar el bienestar del ecosistema vaginal y resolver las problemáticas íntimas más comunes.

Prodeco Pharma
etica per natura